

---

## CONCELL\_LE

---

FINDEN, DOKUMENTIEREN UND LÖSEN VON FORMELN, ZELLNAMEN UND VERKNÜPFUNGEN

ADD-IN FÜR EXCEL

### Funktion

Dieses Add'In hilft Ihnen dabei, Formeln, Zellnamen und Verknüpfungen in Excel-Dokumenten zu finden, aufzulisten und zu bearbeiten.

### Installation

Kopieren Sie dazu die Datei in das Verzeichnis:

C:\Dokumente und Einstellungen\IhrName\Anwendungsdaten\Microsoft\AddIns\

Starten Sie Excel und wählen Sie die **Extras/Add-Ins-Manager** und wählen dort aus der Liste **ConPaint** aus. Falls Sie die Datei an einem anderen Ort gespeichert haben, wählen Sie **durchsuchen...** und suchen aus der Dateiliste der vorhandenen Add-In's das Gewünschte aus.

Sie erhalten zukünftig im Excel in der obersten Menuleiste das zusätzliche Menu **Contool's** mit dem Eintrag **ConCell**.

Sie können nun in der Menuleiste die gewünschte Funktion wählen und anschliessend die Tabelle oder Datei bearbeiten.

### Hinweise

Diese Add-In wurde von CONTOOL St. Gallen AG entwickelt, welche auch alle Rechte daran hat. Dieses Add-In ist ab Excel 2000 nutzbar.

Die CONTOOL St. Gallen AG übernimmt keinerlei Verantwortung für falschen oder missbräuchlichen Einsatz dieses Tools.

---

**Harald Ackermann**

**CONTOOL St. Gallen AG**

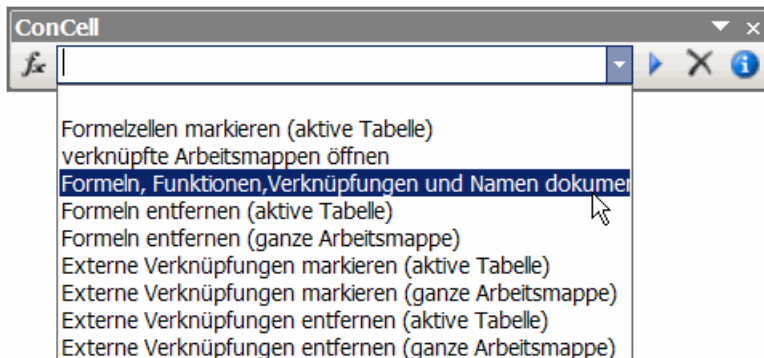
Engelaustrasse 25, CH-9010 St. Gallen

fl +41 (0)71 244 93 33, \* +41 (0)71 244 93 56

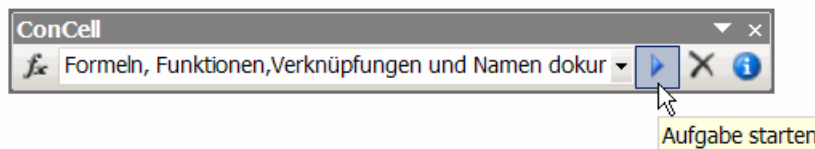
Ž info@contool.com

Ø <http://www.contool.com>

## Funktion auswählen



## Starten der Verarbeitung



## Aktuelle Funktionen

- Formelzellen markieren (aktive Tabelle)  
Markiert alle Zellen in der aktuellen Tabelle, welche eine Formel enthalten
- verknüpfte Arbeitsmappen öffnen  
öffnet alle Tabellen, welche über Verknüpfungen mit der aktuellen Tabelle verbunden sind
- Formeln, Funktionen, Verknüpfungen und Namen dokumentieren  
erstellt ein neues Tabellenblatt, in dem alle Formeln, inkl. Verknüpfungen, und Zellnamen dokumentiert sind
- Formeln entfernen (aktive Tabelle)  
wandelt alle Formeln der aktiven Tabelle in Fixwerte um
- Formeln entfernen (ganze Arbeitsmappe)  
wandelt alle Formeln der aktiven Datei in Fixwerte um
- Externe Verknüpfungen markieren (aktive Tabelle)  
Markiert alle Zellen der aktiven Tabelle, welche eine Verknüpfung haben, indem eine Zellnotiz angelegt wird. Ist schon eine Notiz vorhanden, so wird die Zelle gemustert
- Externe Verknüpfungen markieren (ganze Arbeitsmappe)  
Markiert alle Zellen der aktiven Datei, welche eine Verknüpfung haben, indem eine Zellnotiz angelegt wird. Ist schon eine Notiz vorhanden, so wird die Zelle gemustert
- Externe Verknüpfungen entfernen (aktive Tabelle)  
wandelt alle Zellen der aktiven Tabelle, welche eine Verknüpfung haben, in Fixwerte um.
- Externe Verknüpfungen entfernen (ganze Arbeitsmappe)  
wandelt alle Zellen der aktiven Datei, welche eine Verknüpfung haben, in Fixwerte um.

---

## CONFORMAT\_LE

---

FORMATIERUNG VON EXCEL-TABELLEN

ADD-IN FÜR EXCEL™

### Funktion

Dieses Add-In formatiert für Sie auf Knopfdruck den gesamten Tabellenbereich auf der Basis der von Ihnen gewählten Farbe und der festgelegten Hierarchie der Zeilen. Sie definieren die Hierarchie der Zeile, das weitere Formatieren übernimmt ConFormat.

### Installation

Kopieren Sie dazu die Datei in das Verzeichnis:

C:\Dokumente und Einstellungen\IhrName\Anwendungsdaten\Microsoft\AddIns\

Starten Sie Excel und wählen Sie die *Extras/Add-Ins-Manager* und wählen dort aus der Liste *ConFormat\_LE* aus. Falls Sie die Datei an einem anderen Ort gespeichert haben, wählen Sie *durchsuchen...* und suchen aus der Dateiliste der vorhandenen Add-In's das Gewünschte aus.

Sie erhalten zukünftig im Excel in der obersten Menuleiste das zusätzliche Menu *Contool's*. mit dem Eintrag *ConFormat\_LE*. Wenn Sie diesen wählen, so erhalten Sie die Menuleiste zu *ConFormat\_LE*.

Sie können nun hier die Excel-Zeilen auf komfortable Art stufenabhängig formatieren.

### Hinweise

Diese Add-In wurde von CONTOOL St. Gallen AG entwickelt, welche auch alle Rechte daran hat. Dieses Add-In ist ab Excel 2000 nutzbar.

Die CONTOOL St. Gallen AG übernimmt keinerlei Verantwortung für falschen oder missbräuchlichen Einsatz dieses Tools.

---

**Harald Ackermann**

**CONTOOL St. Gallen AG**

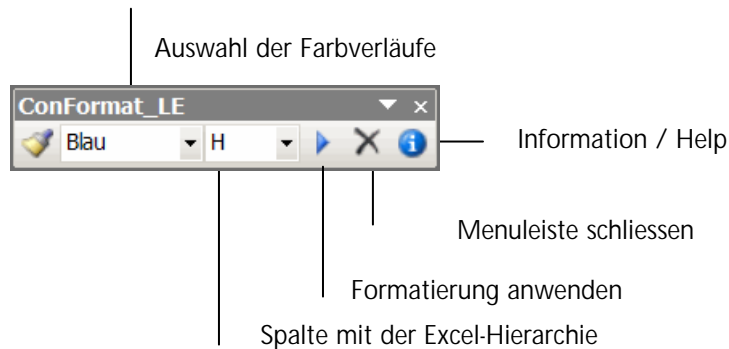
Engelaustrasse 25, CH-9010 St. Gallen

fl +41 (0)71 244 93 33, \* +41 (0)71 244 93 56

Ž info@contool.com

Ø <http://www.contool.com>

## Menuleiste



## Anwendung

- Hinterlegen Sie in einer beliebigen Spalte, zu jeder Zeile die gewünschte Hierarchiestufe. Schreiben Sie dazu eine 1 für die höchste Stufe, 2,3,4 usw. für die nachfolgenden, niedrigeren Stufen.
- Wählen Sie die gewünschte Farbe
- Wählen Sie die linke, obere Ecke Ihrer Tabelle an
- Starten Sie die Formatierung

Sie können die Hierarchiespalte auch ausblenden

5	Hosting	40.0		
4	Netzwerk	40.0		
3	Netzwerktechnik			
3	Multimedia			
2	Produktgrp	605.0		
1	<b>Produkt</b>	<b>605.0</b>		

**ConFormat Help**

**Bedienelemente**

**Definition der Hierarchie in Excel**

Sie müssen je Zeile die Hierarchie manuell definieren  
Setzen Sie dazu für die Höchste Stufe eine 1 ein usw.

1 - die höchste Stufe  
2 - nächst tiefere Stufe  
3 - dritt tiefeste Stufe  
am einfachsten geben Sie dies in der Spalte A ein und blenden anschliessend die Spalte aus

**Anwendung**

**Informationen**

- 1) wählen Sie das gewünschte Farbschema
- 2) wählen Sie die Spalte mit der Hierarchie aus
- 3) starten Sie die Formatierung

contact

Sprachen deutsch Schliessen

**CONTOOL**

---

## CONVERSION

---

TRANSFER VON ALEA-WERTEN

ADD-IN FÜR ALEA EXCEL INTEGRATION

### Funktion

Dieses Add-In hilft Ihnen dabei, Alea-Werte einfach und schnell auf eine andere Version oder ein anderes Jahr zu transferieren.

### Installation

Kopieren Sie dazu die Datei in das Verzeichnis:

C:\Dokumente und Einstellungen\IhrName\Anwendungsdaten\Microsoft\AddIns\

Starten Sie Excel und wählen Sie die *Extras/Add-Ins-Manager* und wählen dort aus der Liste **ConVersion** aus. Falls Sie die Datei an einem anderen Ort gespeichert haben, wählen Sie *durchsuchen...* und suchen aus der Dateiliste der vorhandenen Add-In's das Gewünschte aus.

Sie erhalten zukünftig im Excel in der obersten Menuleiste das zusätzliche Menu *Contool's* mit dem Eintrag **ConVersion**.

Sie können nun auf „Knopfdruck“ aus Ihren Hypercubes definierte Bereiche mit einem Faktor auf eine andere Version und oder ein anderes Jahr transferieren.

### Hinweise

Diese Add-In wurde von CONTOOL St. Gallen AG entwickelt, welche auch alle Rechte daran hat. Dieses Add-In ist ab Excel 2000 nutzbar.

Die CONTOOL St. Gallen AG übernimmt keinerlei Verantwortung für falschen oder missbräuchlichen Einsatz dieses Tools.

---

**Harald Ackermann**

**CONTOOL St. Gallen AG**

Engelaustrasse 25, CH-9010 St. Gallen

fl +41 (0)71 244 93 33, \* +41 (0)71 244 93 56

Ž info@contool.com

Ø <http://www.contool.com>

### Funktion

Der festgelegte Wertebereich wird auf die Ziel-Version und oder das Ziel-Jahr übertragen, indem die Ausgangswerte mit dem Faktor multipliziert werden.

### Menuleiste



#### Liste der vorhandenen Server

Wählen Sie den Server aus der Liste

#### Liste der Hypercubes des Servers

Wählen Sie den gewünschten Hypercube aus

#### Liste der Dimensionen des Hypercubes

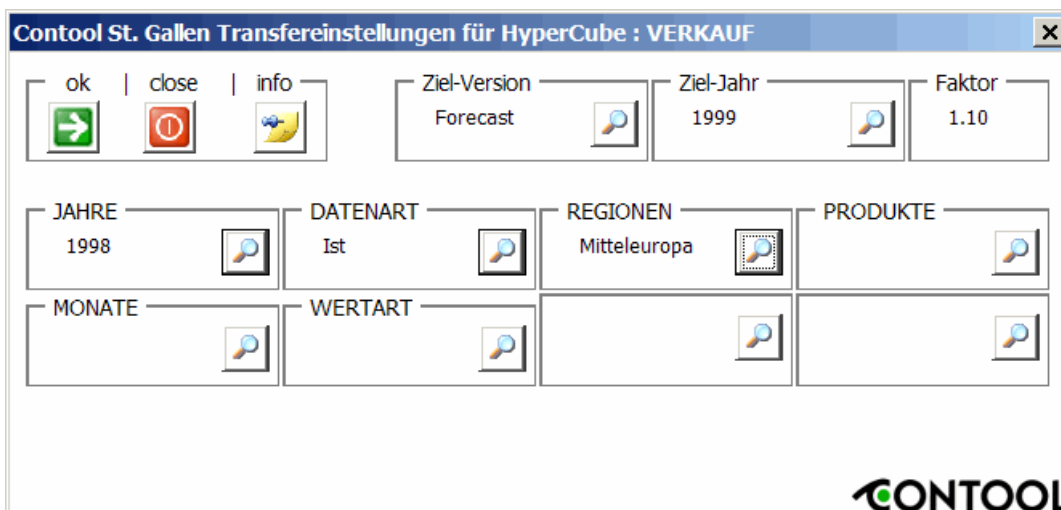
Wählen Sie die Dimension für die Versionen und die Jahre aus

#### startet die Auswahl

Hier wird der Dialog zur Festlegung des zu löschenden Bereiches gestartet

### Auswahl-Maske

Mit der Ziel-Version und das Ziel-Jahr legen Sie fest, wohin die Werte transferiert werden sollen.



Je Dimension können Sie eine Eingrenzung festlegen, indem Sie auf das Symbol klicken.

Es erscheint der Dimensionsbrowser der jeweiligen Dimension. Sie können ein einzelnes Element oder eine Mehrfachauswahl treffen. Haben Sie keine Auswahl getroffen, so sind alle Elemente der Dimension erfasst.

Im Feld Faktor können Sie den Multiplikationsfaktor eintragen, mit dem die Werte verarbeitet werden sollen.

Im abschliessenden Dialog können dann die Einstellungen nochmals überprüft werden, bevor die Daten transferiert werden.

---

## CONREPORT\_LE

---

UMWANDELN VON ALEA-BERICHTEN IN FIXIERTE EXCEL-DATEIEN

ADD-IN FÜR ALEA EXCEL INTEGRATION UND EXCEL

### Funktion

Dieses Add'In hilft Ihnen dabei, Alea-Berichte und Alea-BrowserView's in fixierte Excel-Berichte umzuwandeln.

### Installation

Kopieren Sie dazu die Datei in das Verzeichnis:

C:\Dokumente und Einstellungen\IhrName\Anwendungsdaten\Microsoft\AddIns\

Starten Sie Excel und wählen Sie die **Extras/Add-Ins-Manager** und wählen dort aus der Liste **ConReport\_LE** aus. Falls Sie die Datei an einem anderen Ort gespeichert haben, wählen Sie **durchsuchen...** und suchen aus der Dateiliste der vorhandenen Add-In's das Gewünschte aus.

Sie erhalten zukünftig im Excel in der obersten Menuleiste das zusätzliche Menu **Contool's** mit dem Eintrag **ConReport\_LE**.

Sie können auf „Knopfdruck“ aus Ihren Reports und Analysen fixierte Excel-Dateien erstellen.

### Hinweise

Diese Add-In wurde von CONTOOL St. Gallen AG entwickelt, welche auch alle Rechte daran hat. Dieses Add-In ist ab Excel 2000 nutzbar.

Die CONTOOL St. Gallen AG übernimmt keinerlei Verantwortung für falschen oder missbräuchlichen Einsatz dieses Tools.

---

**Harald Ackermann**

**CONTOOL St. Gallen AG**

Engelaustrasse 25, CH-9010 St. Gallen

fl +41 (0)71 244 93 33, \* +41 (0)71 244 93 56

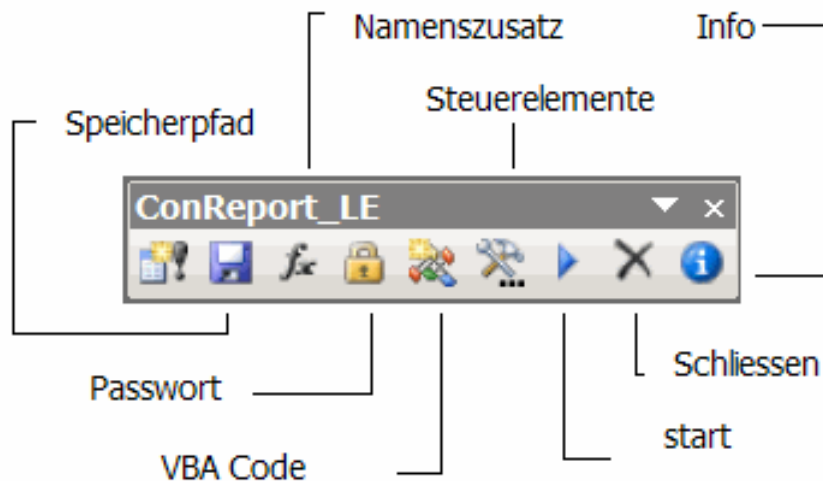
Ž info@contool.com

Ø <http://www.contool.com>

## Funktion

Die aktuelle Datei wird in eine fixierte Excel-Datei gewandelt indem alle Excel-Formeln durch Fixwerte ersetzt werden. Die umgewandelte Datei wird anschliessend unter dem Namen der aktuellen Datei + der festgelegten Vorsilbe im festgelegten Verzeichnis gespeichert.

## Anwendung



### Speicherpfad

Legt das Verzeichnis fest, in dem die gewandelte Datei gespeichert werden soll

### Namenszusatz

Definiert den Präfix zum aktuellen Dateinamen

### Passwort

Wenn die Quelldatei einen Blattschutz besitzt, so muss dieser vorgängig hinterlegt werden

### VBA Code

Der VBA Code der Quelldatei kann gelöscht werden, sofern das Projekt nicht geschützt ist

### Steuerelemente

Bei Bedarf können auch die Steuerelemente der Quelldatei gelöscht werden

### start

Startet die Umwandlung der aktiven Datei

### Schliessen

Schliesst die Menüleiste

### Info

Zeigt die Optionen

---

## CONREPORT\_LE

---

UMWANDELN VON ALEA-BERICHTEN IN FIXIERTE EXCEL-DATEIEN

ADD-IN FÜR ALEA EXCEL INTEGRATION UND EXCEL

### Funktion

Dieses Add'In hilft Ihnen dabei, Alea-Berichte und Alea-BrowserView's in fixierte Excel-Berichte umzuwandeln, oder den gesamten Inhalt eines Verzeichnisses auf die gleiche Art zu verarbeiten.

### Installation

Kopieren Sie dazu die Datei in das Verzeichnis:

C:\Dokumente und Einstellungen\IhrName\Anwendungsdaten\Microsoft\AddIns\

Starten Sie Excel und wählen Sie die **Extras/Add-Ins-Manager** und wählen dort aus der Liste **ConReport\_LE** aus. Falls Sie die Datei an einem anderen Ort gespeichert haben, wählen Sie **durchsuchen...** und suchen aus der Dateiliste der vorhandenen Add-In's das Gewünschte aus.

Sie erhalten zukünftig im Excel in der obersten Menuleiste das zusätzliche Menu **Contool's** mit dem Eintrag **ConReport\_LE**.

Sie können auf „Knopfdruck“ aus Ihren Reports und Analysen fixierte Excel-Dateien erstellen.

### Hinweise

Diese Add-In wurde von CONTOOL St. Gallen AG entwickelt, welche auch alle Rechte daran hat. Dieses Add-In ist ab Excel 2000 nutzbar.

Die CONTOOL St. Gallen AG übernimmt keinerlei Verantwortung für falschen oder missbräuchlichen Einsatz dieses Tools.

---

**Harald Ackermann**

**CONTOOL St. Gallen AG**

Engelaustrasse 25, CH-9010 St. Gallen

fl +41 (0)71 244 93 33, \* +41 (0)71 244 93 56

Ž info@contool.com

Ø <http://www.contool.com>

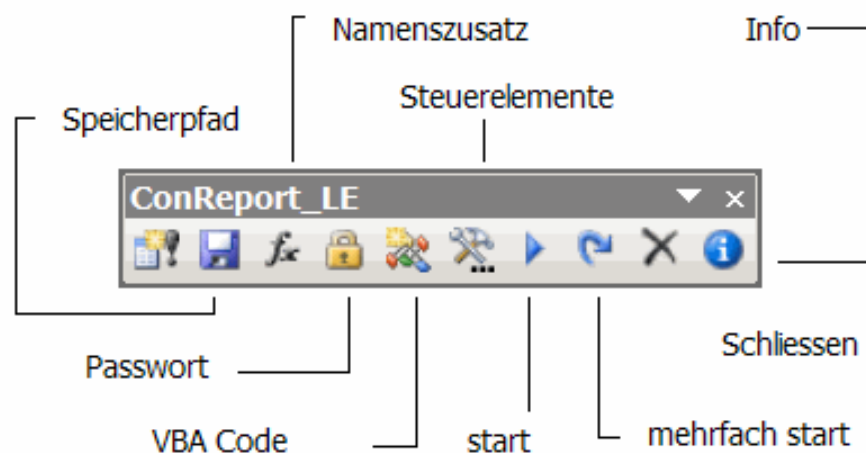
### Funktion aktuelle Datei

Die aktuelle Datei wird in eine fixierte Excel-Datei gewandelt indem alle Excel-Formeln durch Fixwerte ersetzt werden. Die umgewandelte Datei wird anschliessend unter dem Namen der aktuellen Datei + der festgelegten Vorsilbe im festgelegten Verzeichnis gespeichert.

### Funktion mehrfache Verarbeitung

Die Dateien aus einem gewählten Verzeichnis werden in fixierte Excel-Datei gewandelt indem alle Excel-Formeln durch Fixwerte ersetzt werden. Die umgewandelten Dateien werden anschliessend unter dem Namen der jeweiligen Datei + der festgelegten Vorsilbe im festgelegten Verzeichnis gespeichert.

### Anwendung



#### Speicherpfad

Legt das Verzeichnis fest, in dem die gewandelte Datei gespeichert werden soll

#### Namenszusatz

Definiert den Präfix zum aktuellen Dateinamen

#### Passwort

Wenn die Quelldatei einen Blattschutz besitzt, so muss dieser vorgängig hinterlegt werden

#### VBA Code

Der VBA Code der Quelldatei kann gelöscht werden, sofern das Projekt nicht geschützt ist

#### Steuerelemente

Bei Bedarf können auch die Steuerelemente der Quelldatei gelöscht werden

#### start

Startet die Umwandlung der aktiven Datei

#### mehrfach start

Startet die Umwandlung für mehrere Dateien

#### Schliessen

Schliesst die Menuleiste

#### Info

Zeigt die Optionen

---

## CONEXPORT

---

EXPORTIEREN VON ALEA-WERTEN AUS HYPERCUBES

ADD-IN FÜR ALEA EXCEL INTEGRATION

### Funktion

Dieses Add'In hilft Ihnen dabei, Alea-Werte aus Hypercubes in Text-Dateien zu exportieren.

### Installation

Kopieren Sie dazu die Datei in das Verzeichnis:

C:\Dokumente und Einstellungen\IhrName\Anwendungsdaten\Microsoft\AddIns\

Starten Sie Excel und wählen Sie die *Extras/Add-Ins-Manager* und wählen dort aus der Liste **ConExport** aus. Falls Sie die Datei an einem anderen Ort gespeichert haben, wählen Sie *durchsuchen...* und suchen aus der Dateiliste der vorhandenen Add-In's das Gewünschte aus.

Sie erhalten zukünftig im Excel in der obersten Menuleiste das zusätzliche Menu *Contool's* mit dem Eintrag *ConExport*.

Sie können auf „Knopfdruck“ Ihre Hypercubes oder Teile davon in Files exportieren.

### Hinweise

Diese Add-In wurde von CONTOOL St. Gallen AG entwickelt, welche auch alle Rechte daran hat. Dieses Add-In ist ab Excel 2000 nutzbar.

Die CONTOOL St. Gallen AG übernimmt keinerlei Verantwortung für falschen oder missbräuchlichen Einsatz dieses Tools.

---

**Harald Ackermann**

**CONTOOL St. Gallen AG**

Engelaustrasse 25, CH-9010 St. Gallen

fl +41 (0)71 244 93 33, \* +41 (0)71 244 93 56

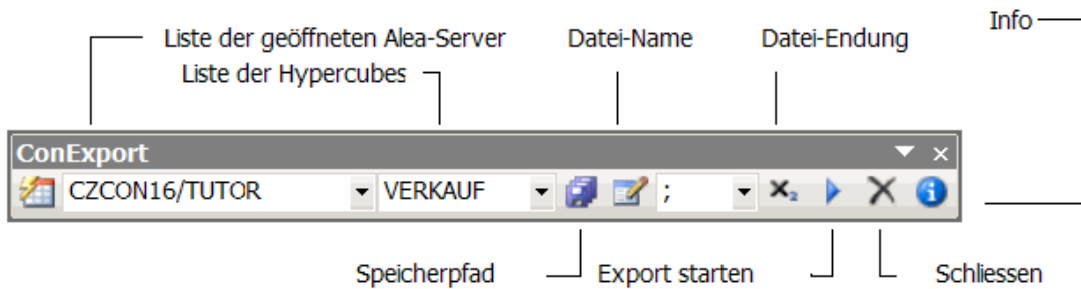
Ž info@contool.com

Ø <http://www.contool.com>

## Funktion

Die ausgewählten Datenbereiche eines Hypercubes werden in ein Text-File exportiert. Sie können dabei bestimmen, welches Trennzeichen und welche Dateiendung die Exportdatei besitzen soll. Sie können hiermit auch nur Teile eines Hypercubes exportieren oder auch berechnete Elemente und deren Werte.

## Anwendung



### Liste der geöffneten Alea-Server

Zeigt die Liste der vorhandenen Alea-Server an

### Liste der Hypercubes

Zeigt die Liste der vorhandenen Hypercubes des gewählten Alea-Servers an

### Datei-Name

Definiert den Dateinamen, welchen die Export-Datei erhalten soll

### Datei-Endung

Definiert die Dateiendung (Extension), welchen die Export-Datei erhalten soll

### Info

Zeigt die Informationen an

### Speicherpfad

Legt das Verzeichnis fest, in dem die gewandelte Datei gespeichert werden soll

### Export starten

Startet die Definition des Exportes

### Schliessen

Schliesst die Menuleiste

---

## CONDELETE

---

LÖSCHEN VON ALEA-WERTEN

ADD-IN FÜR ALEA EXCEL INTEGRATION

### Funktion

Dieses Add'In hilft Ihnen dabei, Alea-Werte einfach und schnell zu löschen.

### Installation

Kopieren Sie dazu die Datei in das Verzeichnis:

C:\Dokumente und Einstellungen\IhrName\Anwendungsdaten\Microsoft\AddIns\

Starten Sie Excel und wählen Sie die *Extras/Add-Ins-Manager* und wählen dort aus der Liste **ConDelete** aus. Falls Sie die Datei an einem anderen Ort gespeichert haben, wählen Sie *durchsuchen...* und suchen aus der Dateiliste der vorhandenen Add-In's das Gewünschte aus.

Sie erhalten zukünftig im Excel in der obersten Menuleiste das zusätzliche Menu *Contool's* mit dem Eintrag **Con-Delete**.

Sie können nun auf „Knopfdruck“ aus Ihren Hypercubes definierte Bereiche löschen.

### Hinweise

Diese Add-In wurde von CONTOOL St. Gallen AG entwickelt, welche auch alle Rechte daran hat. Dieses Add-In ist ab Excel 2000 nutzbar.

Die CONTOOL St. Gallen AG übernimmt keinerlei Verantwortung für falschen oder missbräuchlichen Einsatz dieses Tools.

---

**Harald Ackermann**

**CONTOOL St. Gallen AG**

Engelaustrasse 25, CH-9010 St. Gallen

fl +41 (0)71 244 93 33, \* +41 (0)71 244 93 56

Ž info@contool.com

Ø <http://www.contool.com>

## Funktion

Der festgelegte Wertebereich des Hypercubes wird gelöscht.

## Menuleiste



### Liste der vorhandenen Server

Wählen Sie den Server aus der Liste

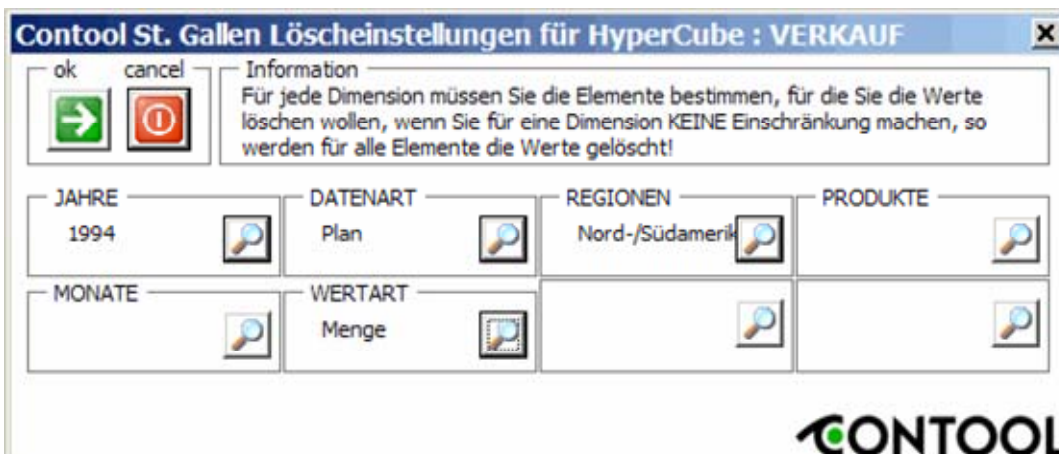
### Liste der Hypercubes des Servers

Wählen Sie den gewünschten Hypercube aus

### startet die Auswahl

Hier wird der Dialog zur Festlegung des zu löschenden Bereiches gestartet

## Auswahl-Maske



Je Dimension können Sie eine Eingrenzung festlegen, indem Sie auf das Symbol klicken.

Es erscheint der Dimensionsbrowser der jeweiligen Dimension. Sie können ein einzelnes Element oder eine Mehrfachauswahl treffen. Haben Sie keine Auswahl getroffen, so sind alle Elemente der Dimension erfasst.

Im abschliessenden Dialog können dann die Einstellungen nochmals überprüft werden, bevor die Daten gelöscht werden.

---

## CONFORMAT

---

FORMATIEREN DER ZEILEN AUF DER BASIS DER ZEILENHIERARCHIE UND DER GEWÜNSCHTEN FARBE  
ADD-IN FÜR ALEA EXCEL-INTEGRATION

### Funktion

Dieses Add-In formatiert für Sie auf Knopfdruck den gesamten Tabellenbereich auf der Basis der von Ihnen gewählten Farbe und der festgelegten Hierarchie der Zeilen. Sie definieren die Dimension der Zeile, das weitere Formatieren übernimmt ConFormat.

### Installation

Kopieren Sie dazu die Datei in das Verzeichnis:

C:\Dokumente und Einstellungen\IhrName\Anwendungsdaten\Microsoft\AddIns\

Starten Sie Excel und wählen Sie die *Extras/Add-Ins-Manager* und wählen dort aus der Liste *ConFormat* aus. Falls Sie die Datei an einem anderen Ort gespeichert haben, wählen Sie *durchsuchen...* und suchen aus der Dateiliste der vorhandenen Add-In's das Gewünschte aus.

Sie erhalten zukünftig im Excel in der obersten Menuleiste das zusätzliche Menu *Contool's*. mit dem Eintrag *ConFormat*. Wenn Sie diesen wählen, so erhalten Sie die Menuleiste zu *ConFormat*.

Sie können nun hier die ALEA-Zeilen auf komfortable Art stufenabhängig formatieren.

### Hinweise

Diese Add-In wurde von CONTOOL St. Gallen AG entwickelt, welche auch alle Rechte daran hat. Dieses Add-In ist ab Excel 2000 nutzbar.

Dies ist eine Lizenzversion.

Die CONTOOL St. Gallen AG behält sich das Recht vor Anpassungen, Änderungen und Erweiterungen an dieser Software vorzunehmen, ohne dass dadurch automatisch der Anspruch auf diese neue Version besteht.

---

**Harald Ackermann**

**CONTOOL St. Gallen AG**

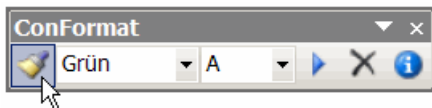
Engelaustrasse 25, CH-9010 St. Gallen

fl +41 (0)71 244 93 33, \* +41 (0)71 244 93 56

Ž info@contool.com

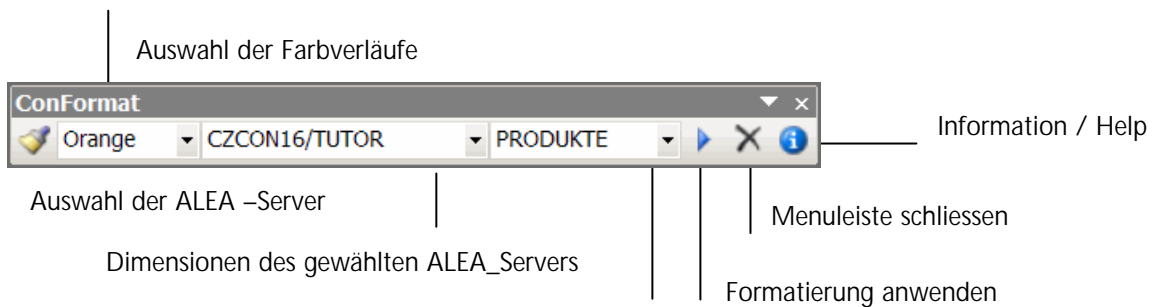
Ø <http://www.contool.com>

Umschalten der Menuleiste:

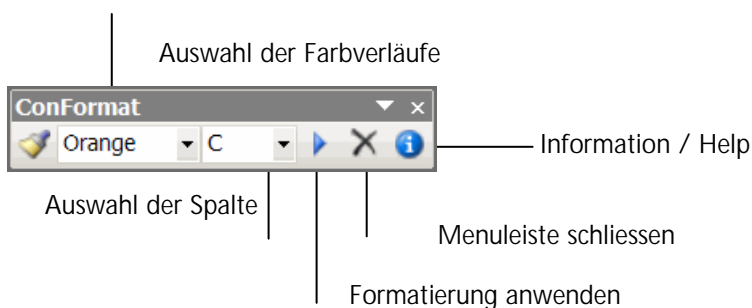


Durch einen Click auf das Symbol wird die Symbolleiste umgeschaltet

### Menuleiste für Alea



### Menuleiste für Excel



### Anwendung für ALEA

- Wählen Sie die gewünschte Farbe
- Wählen Sie den ALEA-Server
- Wählen Sie die Dimension, deren Elemente in den Zeilen der Tabelle stehen
- Wählen Sie die linke, obere Ecke Ihrer Tabelle an
- Starten Sie die Formatierung

<b>Hosting</b>	<b>40.0</b>								
Netzwerk	40.0								
Netzwerktechnik	80.0								
Multimedia	525.0								
Produktgrp	605.0								
Produkt	605.0								

### Anwendung für Excel

- Hinterlegen Sie in einer beliebigen Spalte, zu jeder Zeile die gewünschte Hierarchiestufe. Schreiben Sie dazu eine **1** für die höchste Stufe, **2,3,4** usw. für die nachfolgenden, niedrigeren Stufen.
- Wählen Sie die gewünschte Farbe
- Wählen Sie die linke, obere Ecke Ihrer Tabelle an
- Starten Sie die Formatierung

<b>5</b>	<b>Hosting</b>	<b>40.0</b>							
4	Netzwerk	40.0							
3	Netzwerktechnik	80.0							
3	Multimedia	525.0							
2	Produktgrp	605.0							
1	Produkt	605.0							